

Revêtement de Protection Master Inc.

Description du système

MPC-SLURRY est un système de coulis à base d'époxy autonivelant à plusieurs composants appliqué à des épaisseurs entre 1 mm et 5 mm. Il est conçu pour être utilisé dans les zones où un revêtement durable et à haut pouvoir garnissant est nécessaire. Il offre une excellente résistance à la compression, aux chocs et à l'abrasion.

Ce système est composé de :

1. Couche d'apprêt (MPC-100) 160-200 **pieds carrés / gallon @ 8-10 mils**
2. Couche d'apprêt optionnelle (**MPC-155**) 160-200 **pieds carrés/gallon @ 8-10 mils** ou (MPC-165) **90-100 pieds carrés/gallon @ 16-18 mils**
3. Couche de base (**MPC-SLURRY**) appliquée à des épaisseurs entre 1 mm et 5 mm (10 à 60 pieds carrés par kit)
4. Couche de finition (**MPC-100**) 160-200 **pieds carrés / gallon @ 8-10 mils**
5. Revêtement aliphatique optionnelle avec protection contre les UV pour les zones extérieures (**MPC-275 ou MPC-280**) 160-200 **pieds carrés / gallon @ 8-10 mils d'épaisseur**

Ce système de revêtement respecte la limite réglementaire de COV inférieure à 100 g/L pour les revêtements de sol architecturaux. Ce système est composé de produits haut de gamme pour fournir des solutions sur mesure basées sur l'utilisation finale du système.

Veillez-vous référer aux fiches techniques individuelles des produits pour plus d'informations sur les propriétés techniques et physiques des produits.

Application principales

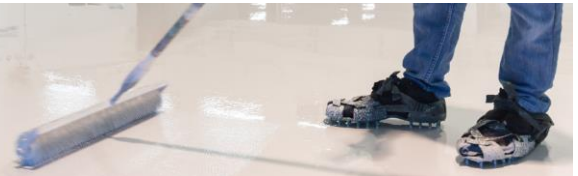
- Usage industriel – Salles mécaniques ; Usines de transformation et de fabrication ; Zones de services
- Utilisation commerciale – Entrepôts ; Restaurants; Cuisines

Préparation de la surface

La surface de béton à revêtir doit être structurellement saine et exempte de membranes de murissement, peinture ou d'autres scellant. Enlever la poussière, la laitance, la graisse, l'huile, la saleté, les agents de la surface de murissement, les agents d'imprégnation, la cire, les corps étrangers, les enduits et les substances désagrégées par des moyens mécaniques comme le décapage par grenailage (BLASTRAC) ou toute autre méthode approuvée afin d'obtenir un profil ICRI-CSP 3-4. La résistance à la compression du béton doit être d'au moins 25 MPa (3625 lbs/po²) après **28 jours de murissement** et la résistance à la traction d'au moins 1,5 MPa (218 lbs/po²).

Revêtement de Protection Master Inc.

Laval, Québec, H7L 4S2
Téléphone : 1.800.324.5819
Courriel : info@mpcoatings.ca



Revêtement de Protection Master Inc.

Le béton doit être sec avant l'application du revêtement. Un test d'humidité du béton est fortement recommandé via le test au chlorure de calcium (ASTM F1869) ou à la sonde in situ (ASTM F2170). Les résultats du test au chlorure de calcium doivent être inférieurs à 3 livres par 1000 pieds carrés sur une période de 24 heures ou inférieurs de 75% pour l'humidité relative interne du béton.

Mélange

Les produits doivent être à la température ambiante pour une application entre 18 ° C (30 ° C) et 30 ° C (86 ° F). Pré-mélanger chaque composant séparément. Ouvrez le récipient contenant le composant A, puis ajoutez-y le composant B. Mélanger les composants à l'aide d'une perceuse à basse vitesse (300 à 450 tr / min) pour réduire le piégeage de l'air et obtenir un mélange homogène.

PRÉPARATION MPC-SLURRY :

Transférer le mélange A/B dans un récipient de malaxage pour mortiers et utiliser un malaxeur pour incorporer progressivement les granulats / mélanger jusqu'à ce que tous les granulats soient uniformément incorporés. Comme la durée de vie en pot est limitée, préparez la quantité de produit souhaitée au besoin pour éviter toute perte.

Application

APPLICATION : Couche d'apprêt de MPC-100 (OPTIONNEL MPC-155 ou MPC-165)

Appliquer ces revêtements selon les recommandations de leur fiche technique.

APPLICATION : MPC-SLURRY

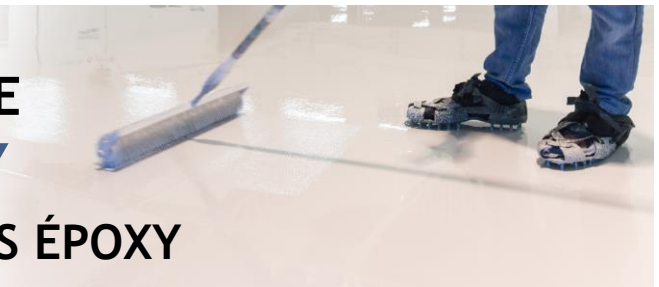
Appliquer avec une raclette en caoutchouc et passer un rouleau pour obtenir un revêtement uniforme. Pour ajouter une durabilité supplémentaire, saturez partiellement le revêtement humide avec les agrégats sélectionnés et passez un rouleau pour enrober uniformément les agrégats.

APPLICATION : Couche de finition MPC-100 ou (MPC-275 /MPC-280)

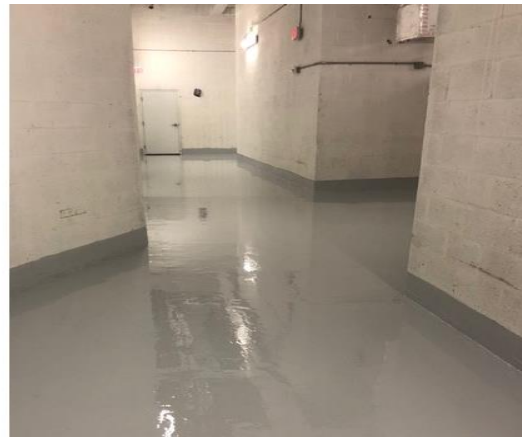
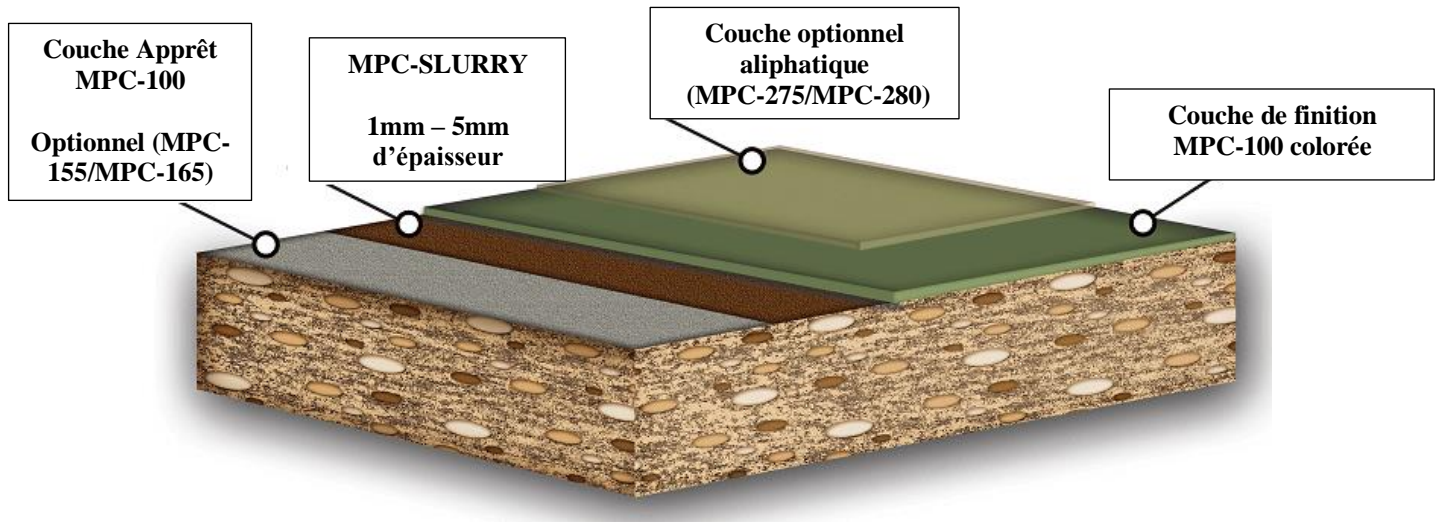
Appliquer à l'aide d'une raclette en caoutchouc et rouler pour obtenir un revêtement uniforme (à l'aide d'un rouleau de 10 mm de qualité fine).

Revêtement de Protection Master Inc.

Laval, Québec, H7L 4S2
Téléphone : 1.800.324.5819
Courriel : info@mpcoatings.ca



Revêtement de Protection Master Inc.

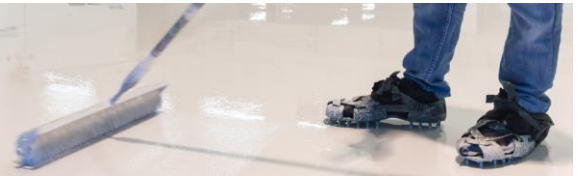


Limitations

- Ne pas appliquer à une température inférieure de 10°C / 50°F ou supérieur de 30°C / 86°F
- Humidité relative de l'environnement de travail durant l'application du revêtement, et de son durcissement ne doit pas dépasser : 85 %

Revêtement de Protection Master Inc.

FICHE TECHNIQUE MPC SLURRY SYSTÈME DE COULIS ÉPOXY



Revêtement de Protection Master Inc.

La température du substrat à recouvrir doit être au minimum 3°C / 5,5°F au-dessus du point de rosée mesuré

- L'humidité de surface du substrat doit être < 4% durant l'application
- Éviter d'appliquer le revêtement sur une surface à risque de propagation d'humidité
- L'application du revêtement sur une dalle au sol intérieur ou extérieur sans par vapeur est à risque (décollement par une poussé hydrostatique)
- Évité toute source humidité sur le revêtement pour une durée de 48 heures
- Une exposition aux rayons UV peut provoquer une décoloration de la surface du produit.
- L'exposition pendant la phase de durcissement du revêtement aux sous-produits de la combustion du propane peut provoquer une décoloration (amincissement des amines).

Sante et sécurité

Les composantes des produits compris dans ce système peut contenir des ingrédients toxiques et corrosifs. Pour obtenir plus de précisions, consulter la fiche signalétique.

Avis important

MPC garantit que nos produits sont exempts de défauts de fabrication conformément à nos procédures de contrôle de la qualité. Tout produit prouvé défectueux est limité au remplacement du produit défectueux ou au remboursement du prix d'achat tel que déterminé par MPC. Veuillez contacter votre représentant commercial MPC local pour plus d'informations et les exigences de garantie.

Les informations et recommandations contenues dans cette fiche technique sont basées sur des résultats de tests fiables selon MPC. Les données mentionnées sont spécifiques au matériel indiqué. S'il est utilisé en combinaison avec d'autres matériaux, les résultats peuvent être différents. Il est de la responsabilité de l'utilisateur de valider les informations qu'il contient et de tester le produit avant de l'utiliser. MPC n'assume aucune responsabilité légale pour les résultats obtenus dans de tels cas. MPC n'assume aucune responsabilité légale pour tout dommage direct, indirect, consécutif, économique ou tout autre dommage, sauf pour le remplacement du produit ou le remboursement du prix d'achat, comme indiqué dans le contrat d'achat.

Revêtement de Protection Master Inc.

Laval, Québec, H7L 4S2
Téléphone : 1.800.324.5819
Courriel : info@mpcoatings.ca